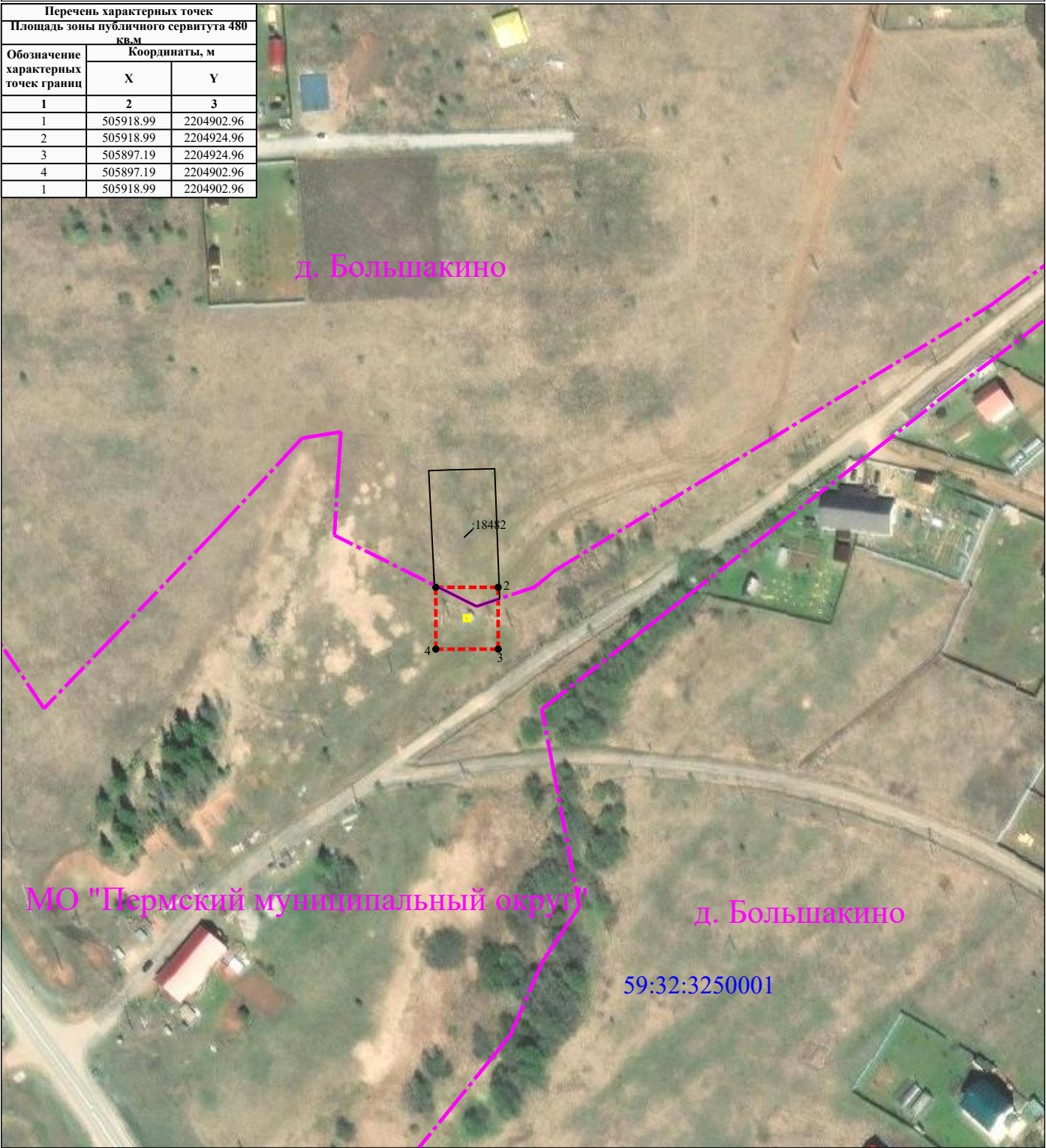


Схема расположения границ публичного сервитута для эксплуатации объекта ТП-47373

Перечень характерных точек		
Площадь зоны публичного сервитута 480 кв.м		
Обозначение характерных точек границ	Координаты, м	
	X	Y
1	2	3
1	505918.99	2204902.96
2	505918.99	2204924.96
3	505897.19	2204924.96
4	505897.19	2204902.96
1	505918.99	2204902.96



Масштаб 1:2000

- УСЛОВНЫЕ ОБОЗНАЧЕНИЯ
- границы устанавливаемого публичного сервитута
 - ось линии, контур объекта
 - границы муниципального образования, населенных пунктов
 - границы кадастрового квартала
 - границы земельных участков, попадающих в зону публичного сервитута

- 1 - обозначение характерной точки границы устанавливаемого публичного сервитута
- :123 - кадастровый номер земельного участка
- 59:32:0000000 - кадастровый номер квартала
- г. Пермь - наименование муниципального образования, населенного пункта